

本体と足金具を 一体成型したヤンテスの精密鑄造。 通常使用で足金具がはずれない。

YB630&YB631 の特徴 PAT.

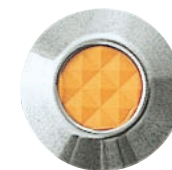
YB630 (点鋇) は樹脂を本体にはめ込み加工、
YB631 (線鋇) は本体と樹脂を一体成型で加工しており、
通常の使用で樹脂がはずれる事はありません。



YB630 (点鋇) 断面形状



YB631 (線鋇) 断面形状



表面



裏面



東京国際空港国際線 旅客ターミナルビル

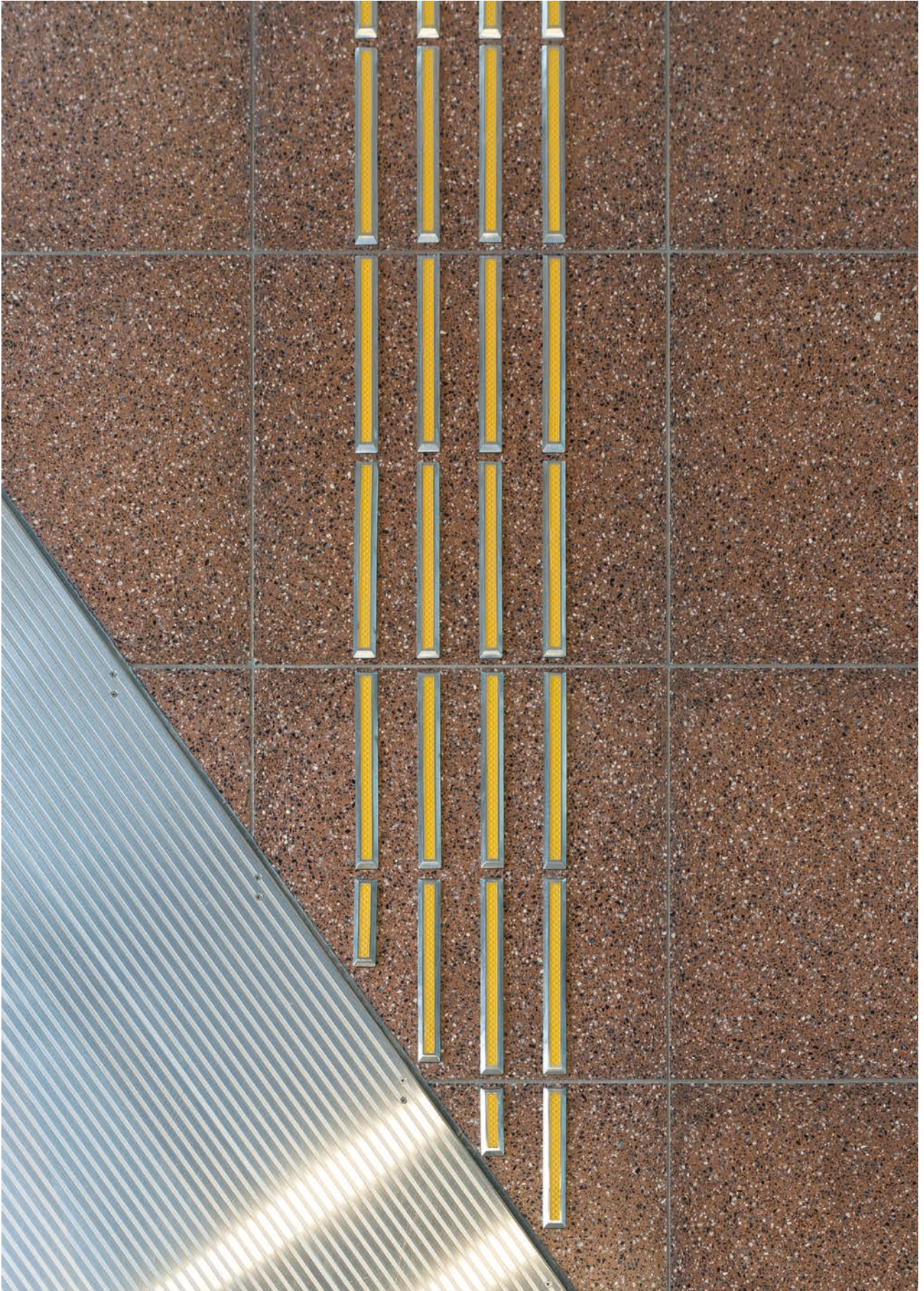


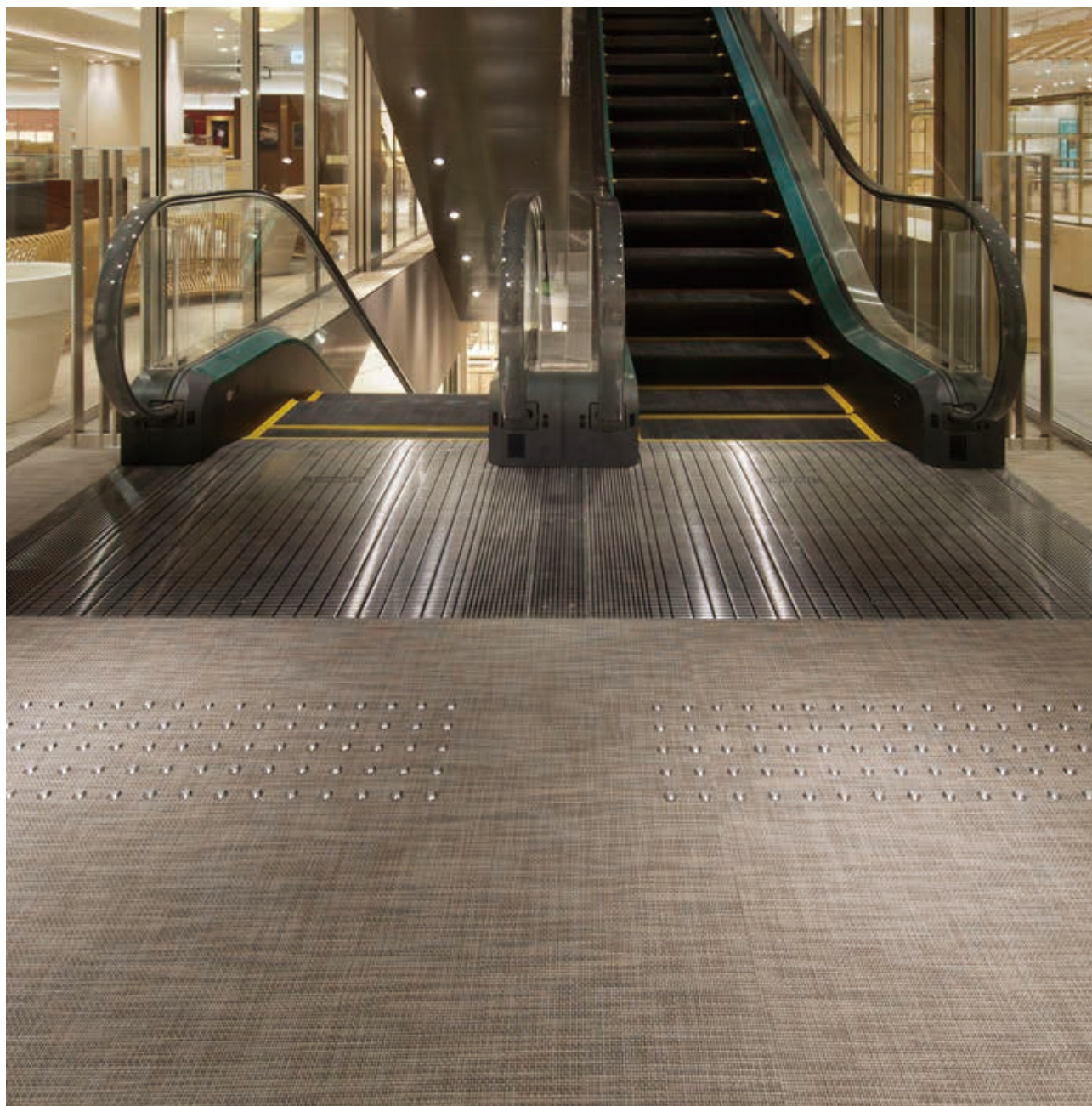
YB630S-22-41

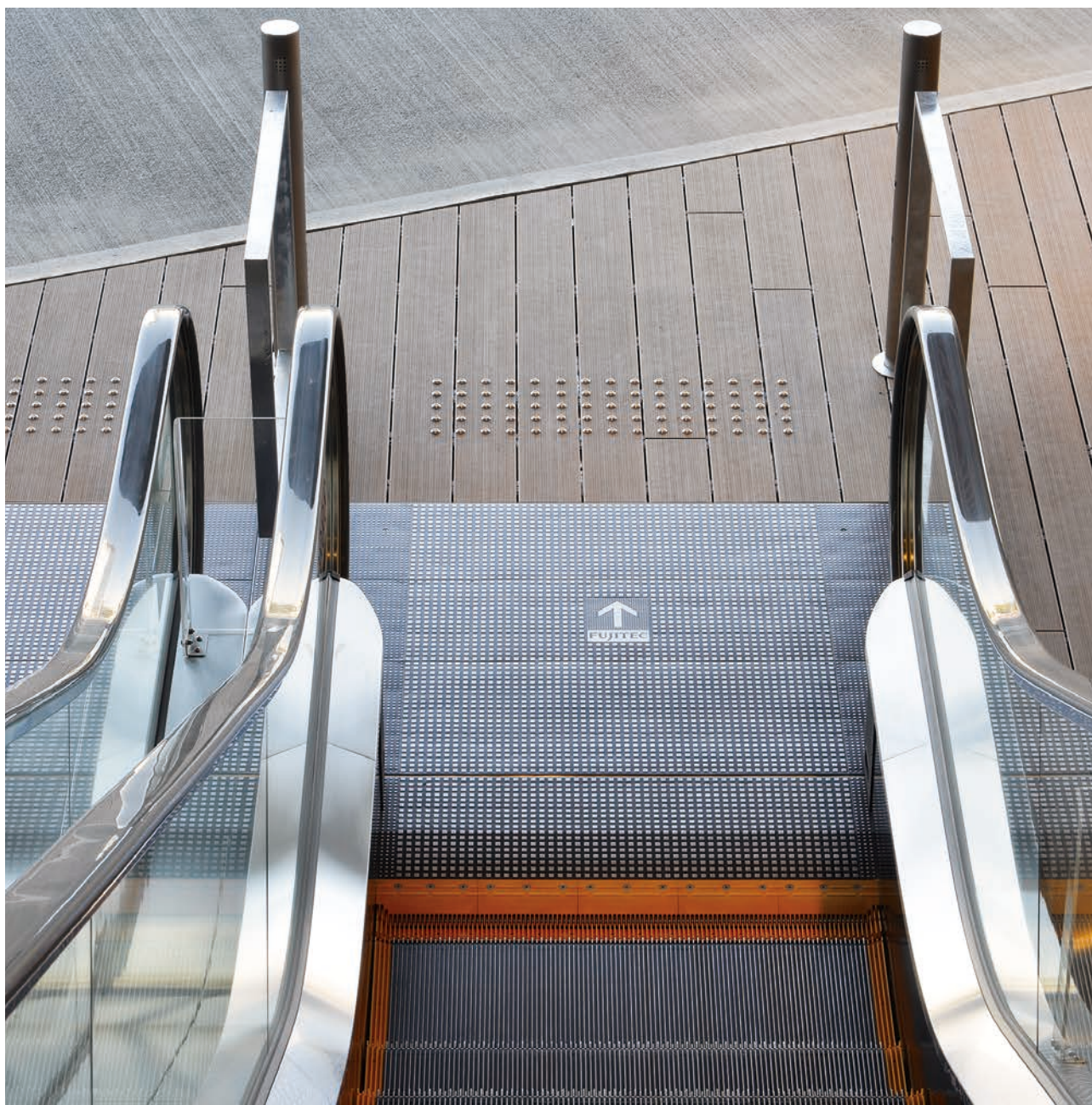














アスファルトに設置



ビニールマットとコンクリートに設置



グレーチングに設置

















