



Yantes Collected Catalog
ヤンテス コレクテッド カタログ
NO.20



スペース スケープデザインング —— 空間 "景" 創造への挑戦。

人と、その周りのさりげない都市装置やアートワーク、また建築デザインといった、環境空間との邂逅や、コミュニケートできる豊かな関係をインタラクティブに創り出していくことが私たちに課せられたテーマです。

ヤンテスでは、— ころろを感じる空間 "景" の創造 — というキーワードに基づき、日常を彩るさまざまな環境装置のプロデュースに、"個"としての存在のみではなく、一つ一つがお互いに寄り添うことでその鼓動や息づかいを相乗的に体感できる、有機性を内包したモノづくりに挑戦し続けています。

「景観に呼応する環境空間金属製品の創造」というモノづくりのシステムそのものに有機性の概念を導入し、企画・デザイン・設計・製造といった一連の工程を、みなさまとのコラボレーションによる一貫したクリエイティブワークシステムで、高度かつさまざまなニーズにお応えできるよう、また、より高い理想を実現するよう、日々モノづくりに果敢に取り組んでいます。

YSN200 アーチェントボール®(支柱)

YHA11 キャノハニカム®(庇)

YTU113 セイフレイル®(手すり)

YG12 グラスフーガ®

セラミックタイル

あべのグラントウール(ルミナス エリア®)/大阪

YG12 グラスフーガ®

材 質: セラミックタイル+ステンレス+強化ガラス(防水型発光ダイオード入り)
仕 上: ミラーライン

YHA11 キャノハニカム®(庇)

材 質: アルミハニカムパネル
仕 上: 焼付塗装

YTU113 セイフレイル®(手すり)

材 質: ステンレス+ガラス
仕 上: ミラーライン

YSN200 アーチェントボール®(支柱)

材 質: ステンレス
仕 上: ウレタン焼付塗装

INDEX

セイフレイル®(手すり)

エクステリア

YTS200	3
YTS202	4
YTS203	4
YTS204	4
YTS205	4
YTS206	4
YTS207	4
YTS208	3
YTS209	3
YTS210	4
YTS211	16

インテリア

YTU101	6
YTU102	5
YTU103	6
YTU104	5
YTU106	6
YTU109	5
YTU110	6
YTU111	6
YTU112	6
YTU113	1
YTU300	5
YSH51	5
YSH53	5

フロアアイテム

YFA10	8
YFB10	8
YFB11	7
YFG100	7
YFG101	7
YFR100	7
YH19C	8
YH22	8
YH23	8
YW10C	8

サインフーガ® (案内サイン)

YS10C	10
YS11C	10
YS12C	9
YS13	9
YS14	9
YS16	9
YS17	10
YS18	10
YS19	10

グラスフーガ®

YG10	12
YG11	11
YG12	1
YG13	11
YG14	12
YG15	12
YG16	12
YG17	12
YG18	11
YG19	12
YG20	11
YG21	11

アーチェントボール® (化粧柱/化粧パネル)

YC101	13
YC102	13
YC103	13
YC104	13
YC105	13
YC106	13
YC107	13
YC109	16
YC110	3
YC111	3

アイアンワーク® (面格子)

YM10	14
YM11	14
YM12	14
YM100	14
YM101	14

バルコニー手すり

YBT10	14
YBT11	14

キャノハニカム®(庇)

YHA10	15
YHA11	1・15
YHA12	15
YHA13	15
YHA14	15
YHA15	13

ウッディウェア®

YWW12	16
YWW14	16
YWW15	16
YWW16	16
YWW17	16

セパロ®(車止め)

YP10	17
YP100	17
YP101	17
YP102	17
YP103	17
YP104	17
YP110	17
YP111	18
YP200	18
YP201	18
YP202	18
YP203	18
YP300	17
YP301	17
YP302	17
YP303	17
YP304	17
YP305	18
YP306	18
YP400	18
YP500	18
YP510	18

ヘルプバー®

ドアバー

YD10	21
YD11	21
YD12	20
YDF110	21
YDF111	21
YDF310	21
YDF311	21
YDF312	20
YDF313	20
YDF314	19
YDF370	20
YDF511	19
YDF512	19
YDF571	19
YDF610	20
YDG150	20
YT111	19

ヘルプバー®

フルプッシュバー

YHP100	22
YHP101	22
YHP102	22
YHP104	22
YPY	22
V-YLDK-5	22

ドレッשיボックス®

YDR109	23
YDR311	23
YDR312	23
YDR313	23
YDR361	23
YDR371	23
YDR372	23
YDR381	23
YDR383	23
YDR571	23

ファイビット®& ファイアキップ® (消火器ケース)

YE108	24
YE383	24
YE391	24
YE501	5
YE506	24
YE511	24
YE712	24
YE713	24

ケアライン®(点字紙)

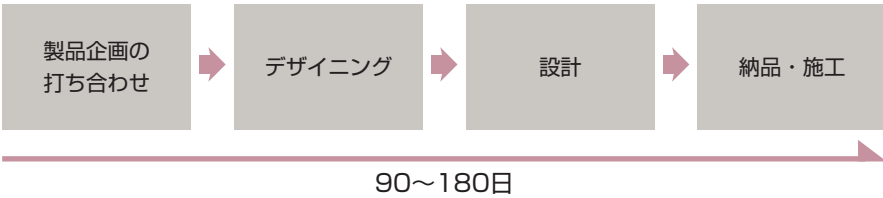
YB210/YB211	10
YB530/YB531	7

その他

YSN100	3
YSN200	1
YSN300	13
YSN500	16

- カタログ掲載品は受注生産です。
- ヤンテスは皆様との共同作業による製品開発・デザインナンバーの設定など、受注製作に関するあらゆることに対応させていただいておりますので何なりとご相談ください。

納品までのフロー



■ セイフレイル® (手すり) — エクステリア —

エクステリアの手すりには、錆の発生しない
ステンレスハイミラー 及び ハイミラーライン をおすすめします。



▲近鉄学園前 / 奈良
YTS209 手すり
材 質：ステンレス
仕 上：ミラーライン

YC110 アーチメントポール
化粧柱
材 質：アルミキャスト
仕 上：フッ素焼付塗装

YC111 天井スバンドレル
材 質：アルミダイキャスト
仕 上：フッ素焼付塗装

YSN100 ボーダーパネル
材 質：ステンレス+アルミ
仕 上：ミラーライン+フッ素焼付塗装

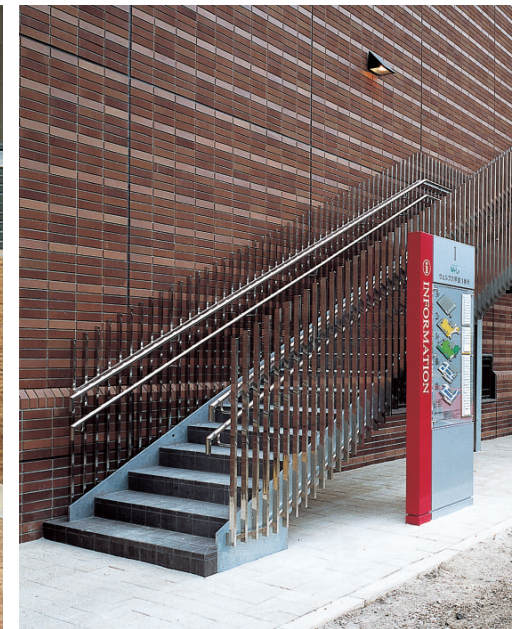


▲ウェルブ六甲道1番街 / 兵庫
写真上 セイフレイル
YTS203 手すり
材 質：ステンレス
仕 上：ハイミラーライン

▲岡山県立図書館 / 岡山
写真下 セイフレイル
YTS210 ウッドデッキ手すり (耐震用)
材 質：ステンレス
仕 上：ハイミラーライン

▲龍野市総合文化会館 / 兵庫
写真上 セイフレイル
YTS206 手すり
材 質：ステンレス
仕 上：ハイミラー

▲岡山県立図書館 / 岡山
写真下 セイフレイル
YTS207 手すり
材 質：ステンレス
仕 上：ハイミラーライン



▲龍野市総合文化会館 / 兵庫
セイフレイル
YTS208 手すり
材 質：ステンレス
仕 上：ミラーライン

▲ウェルブ六甲道1番街 / 兵庫
セイフレイル
YTS200 手すり
材 質：ステンレス
仕 上：ハイミラーライン

▲ウェルブ六甲道1番街 / 兵庫
セイフレイル
YTS200 手すり
材 質：ステンレス
仕 上：ハイミラーライン



▲ウェルブ六甲道1番街 / 兵庫
セイフレイル
YTS205 手すり
材 質：ステンレス
仕 上：ハイミラー

▲ウェルブ六甲道1番街 / 兵庫
セイフレイル
YTS202 手すり
材 質：スチール
仕 上：溶融亜鉛メッキ

▲ウェルブ六甲道1番街 / 兵庫
セイフレイル
YTS204 手すり
材 質：ステンレス
仕 上：ハイミラーライン



▲大阪市立自然史博物館 / 大阪
写真上
YU104 セイフレイル
手すり
材 質：ウッド+ステンレス
仕 上：ハイバイブレーション



▲ホテルアンビエント堂島 / 大阪
写真上
YU300 セイフレイル
ガラス手すり
材 質：プラス
仕 上：セラミッククリア

▲シーホークホテル / 福岡
写真下
YSH53 セイフレイル
ブリッジ手すり
材 質：ステンレス
仕 上：ミラーライン



▲岡山県立図書館 / 岡山
写真上
YU112 セイフレイル
ガラス手すり
材 質：ウッド+ステンレス
仕 上：ヘアライン



▲西宮ヨットハーバー クラブハウス / 兵庫
写真上
YU110 セイフレイル
手すり
材 質：ステンレス
仕 上：ミラーライン

写真下
YU111 セイフレイル
手すり
材 質：ステンレス
仕 上：ミラーライン



▲ウェルブ六甲道1番街 / 兵庫
写真上
YU109 セイフレイル
手すり
材 質：ステンレス
仕 上：サティーナ



▲全日空ゲートタワーホテル大阪 / 大阪
写真上
YSH51 セイフレイル
手すり
材 質：ステンレス
仕 上：石絵風ポリウレタン塗装



▲大阪市立自然史博物館 / 大阪
写真上
YU102 セイフレイル
手すり
材 質：ウッド+ステンレス
仕 上：ハイバイブレーション

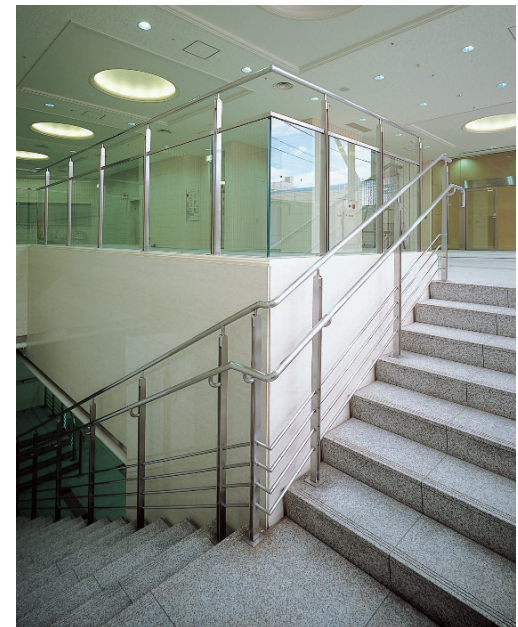
写真下
YE501 セイフレイル
消火器ケース
YE501-0FL-41L
スチールグレー塗装



▲西宮ヨットハーバー クラブハウス / 兵庫
写真上
YU106 セイフレイル
手すり
材 質：ステンレス
仕 上：ミラーライン



▲西宮ヨットハーバー クラブハウス / 兵庫
写真上
YU101 セイフレイル
手すり
材 質：ステンレス
仕 上：ミラーライン



▲帝塚山学園 / 奈良
写真上
YU103 セイフレイル
手すり
材 質：ステンレス
仕 上：ミラーライン



▲大阪合同庁舎第三号館 / 大阪
YFB11 ベンチ
材 質：ステンレス+大理石
仕 上：ヘアライン

YB530 / YB531 点字紙



▲大阪合同庁舎第三号館 / 大阪
YFB10 ベンチ
材 質：ステンレス+大理石
仕 上：ヘアライン



▲シーホークホテル / 福岡
YW10C ウォーターリボン
材 質：強化ガラス+ステンレス
仕 上：ミラーライン



▲あべのグラントウール / 大阪
YFR100 メールボックス
材 質：ステンレス
仕 上：ミラーライン



▲ウェルプ六甲道1番街 / 兵庫
YFG100 ダストボックス
材 質：ステンレス
仕 上：ミラーライン



▲ウェルプ六甲道1番街 / 兵庫
YFG101 アッシュトレイ付ダストボックス
材 質：ステンレス
仕 上：ミラーライン



▲ホテルグランヴィア京都 / 京都
写真上
YH22 天井点検口
(クローゼット扉レール付)
材 質：スチール
仕 上：焼付塗装
写真下
YH23 天井点検口
材 質：スチール
仕 上：焼付塗装



▲ホテルモントレ / 大阪
YFA10 ノンスリップ+カーペット止め
材 質：プラス
仕 上：セラミック塗装



▲全日空ゲートタワーホテル大阪 / 大阪
YH19C 新聞受け
材 質：スチール+透明アクリル
仕 上：焼付塗装



▲あべのグラントウール / 大阪
YS16 サインフーガ
インフォメーションサインボックス
材 質：ステンレス+強化ガラス
仕 上：焼付塗装



▲メロード吹田 / 大阪
YS19 サインフーガ
サインゲート
材 質：ステンレス
仕 上：焼付塗装



▲あべのHoop / 大阪
YS17 サインフーガ
インフォメーションサイン+オペレーションボックス
材 質：ステンレス
仕 上：サティナー
YB210 / YB211 点字鋏



▲全日空ゲートタワーホテル大阪 / 大阪
YS12C サインフーガ
サインパネルボックス
材 質：ステンレス
仕 上：焼付塗装



▲全日空ゲートタワーホテル大阪 / 大阪
YS13 サインフーガ
サインパネルボックス
材 質：ステンレス
仕 上：ミラー+焼付塗装



▲メロード吹田 / 大阪
YS14 サイン (ハニカムパネル)
材 質：アルミ
仕 上：塗装



▲全日空ゲートタワーホテル大阪 / 大阪
YS10C サインフーガ
ピクトグラム
材 質：アクリル
仕 上：ミガキ



▲全日空ゲートタワーホテル大阪 / 大阪
YS11C サインフーガ
インフォメーションパネル
写真左 写真右
材 質：プラス 材 質：ステンレス
仕 上：ヘアライン 仕 上：ヘアライン



▲全日空ゲートタワーホテル大阪 / 大阪
YS18 サインフーガ
インフォメーションパネル
材 質：ガラス+アルミ
仕 上：ミガキ



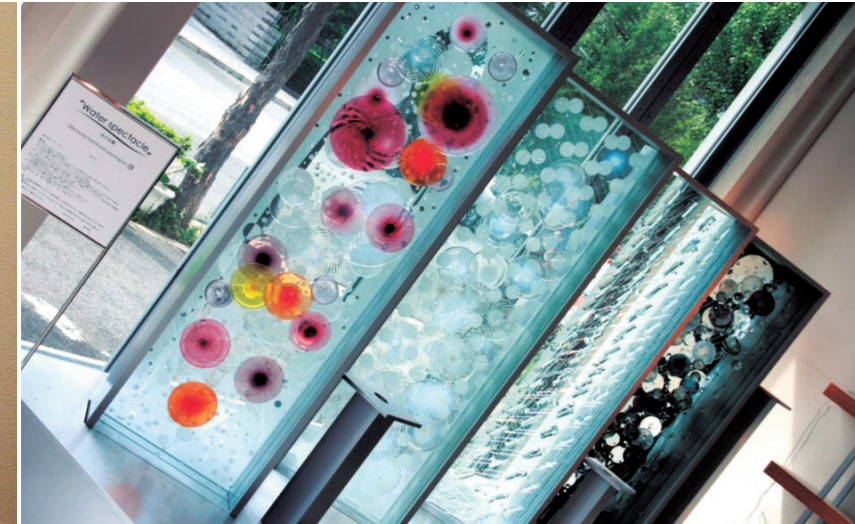
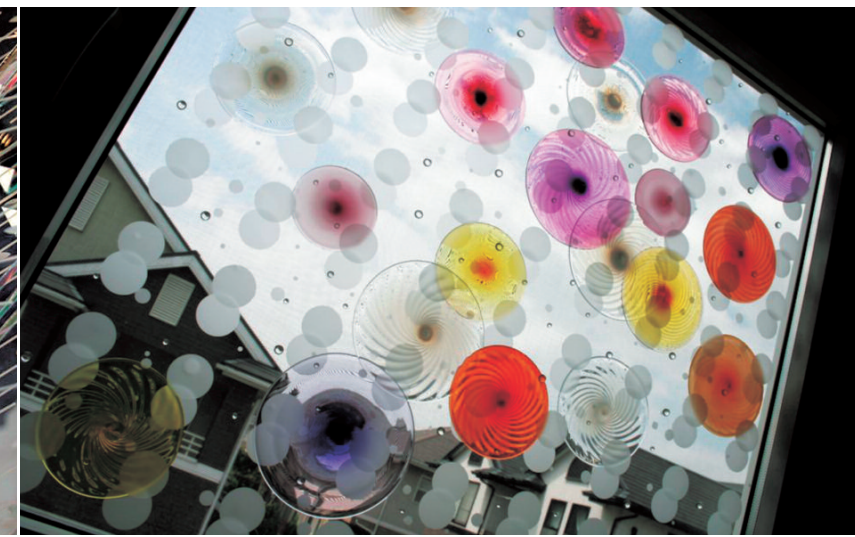
▲あべのグラントウール / 大阪
YG20 グラスフーガ®
材 質：強化ガラス (ステンレスミラー反射板入り)+スチール
仕 上：化粧シート貼り



▲なんばパークス / 大阪
YG13 グラスフーガ®
材 質：強化ガラス+ステンレス
仕 上：サティーナ



写真上 写真下
YG17 グラスフーガ® YG19 グラスフーガ®
材 質：安全ガラス 材 質：安全ガラス
デザインガラスを安全ガラスや強化ガラスに封入し、ペア化。
防犯・断熱・遮音性能を備えた新しい空間演出素材です。



写真上 写真下
YG15 グラスフーガ® YG16 グラスフーガ®
材 質：安全ガラス 材 質：安全ガラス



▲あべのグラントウール / 大阪
YG11 グラスフーガ®
材 質：安全ガラス+アルミ
仕 上：アルマイト



▲あべのグラントウール / 大阪
YG21 グラスフーガ®
材 質：安全ガラス+アルミ
仕 上：アルマイト



YG18 グラスフーガ®
材 質：安全ガラス



▲あべのグラントウール / 大阪
YG10 グラスフーガ®
材 質：強化ガラス+ステンレス
仕 上：ミラー



YG14 グラスフーガ®
材 質：安全ガラス

■アーチェントポール®ー化粧柱／化粧パネルー ステンレス・アルミ・スチール



▲KiLaLa 住吉 / 大阪 写真上
アーチェントポール
YC105 化粧柱 YC106 天井バンドル YHA15 庇・幕板
材 質：アルミダイキャスト 材 質：アルミダイキャスト 材 質：アルミダイキャスト
仕 上：フッ素焼付塗装 仕 上：フッ素焼付塗装 仕 上：フッ素焼付塗装

▲JR住吉駅 / 大阪 写真下
アーチェントポール
YC107 化粧柱 YSN300 通廊
材 質：アルミダイキャスト 材 質：ステンレスパネル
仕 上：フッ素焼付塗装 仕 上：フッ素焼付塗装
手すり
材 質：ステンレス
仕 上：ミラーライン



▲布施ビブレ / 大阪
アーチェントポール
YC104 化粧柱+化粧パネル
材 質：アルミダイキャスト+アルミ
仕 上：フッ素焼付塗装



▲龍野市総合文化会館 / 兵庫
アーチェントポール
YC103 化粧柱+化粧パネル
材 質：アルミダイキャスト+アルミ
仕 上：フッ素焼付塗装



▲なにわ会館 / 東京
アーチェントポール
YC102 化粧柱+化粧パネル
材 質：アルミダイキャスト+アルミ
仕 上：フッ素焼付塗装



▲龍野市総合文化会館 / 兵庫
アーチェントポール
YC101 化粧柱+化粧パネル
材 質：ステンレス
仕 上：フッ素焼付塗装

■アイアンワーク®(面格子) デザイン・サイズ・仕上など受注生産で承ります。(納期20日～45日)



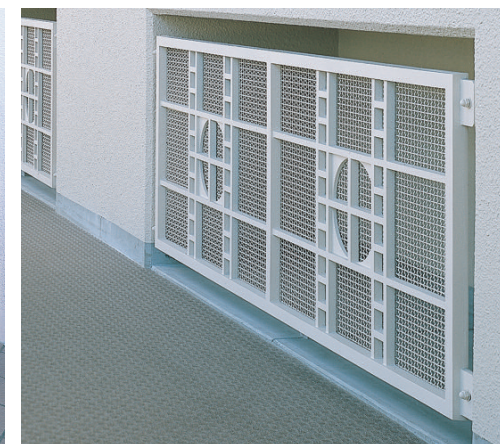
YM100 アイアンワーク。(面格子)
材 質：アルミキャスト
仕 上：鉄錆フッ素塗装



YM101 アイアンワーク。(面格子)
材 質：スチール
仕 上：リン酸処理
雨・風に対して耐久性がありますので、
外装周りに適しています。



▲あべのグラントウール / 大阪
YM10 アイアンワーク。(面格子)
材 質：アルミキャスト
仕 上：焼付塗装



▲ウエステ垂水 / 兵庫
YM11 アイアンワーク。(面格子)
材 質：アルミキャスト
仕 上：焼付塗装



▲あべのグラントウール / 大阪
YM12 アイアンワーク。(高欄)
材 質：アルミキャスト+スチール
仕 上：ウレタン焼付塗装+化粧シート貼り

■バルコニー手すり

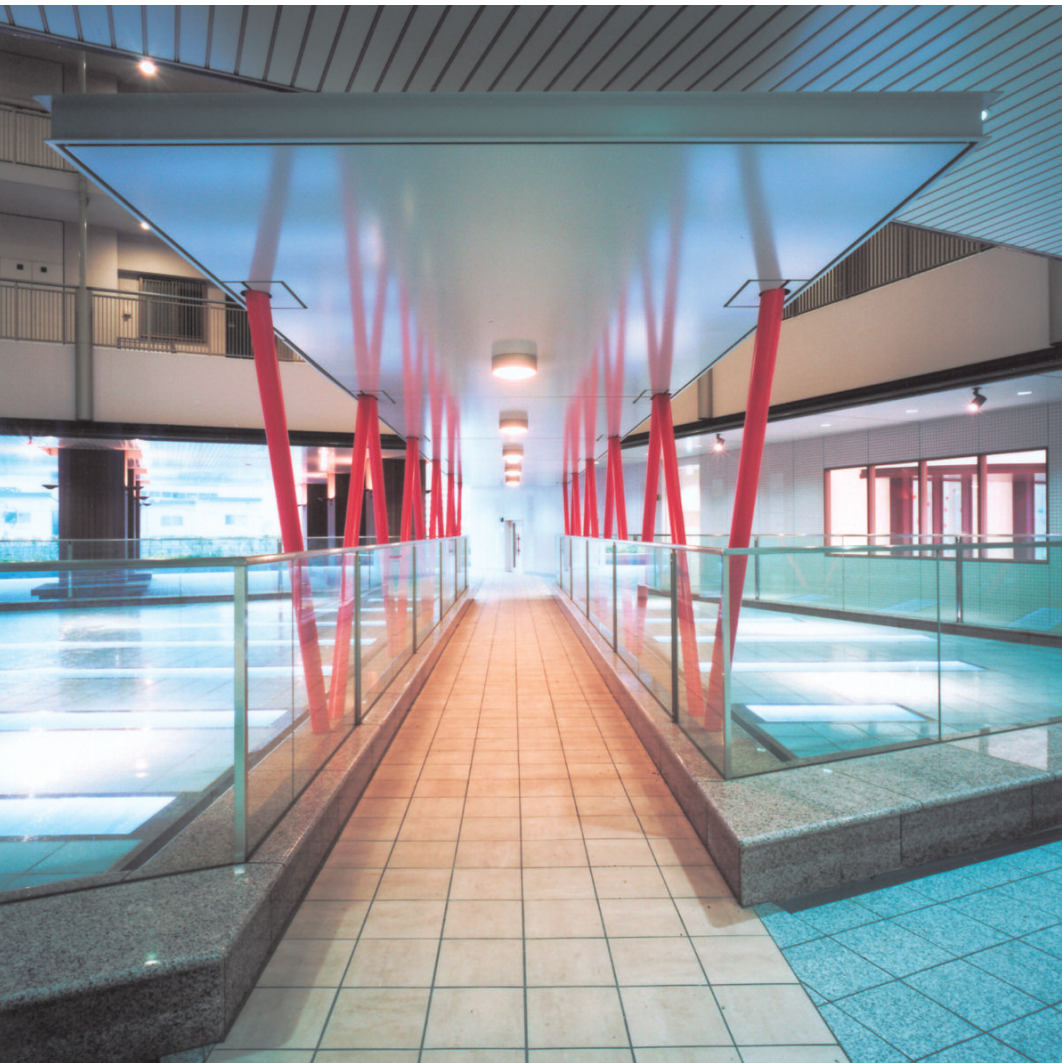


YBT10 バルコニー手すり
材 質：アルミキャスト
仕 上：ウレタン焼付塗装



▲帝塚山学園 / 奈良
YBT11 バルコニー手すり
材 質：ステンレス
仕 上：ミラーライン

■ キャノハニカム®(底)



▲あべのグラントウール / 大阪
YHA11 キャノハニカム®(底)
材 質：アルミ ハニカムパネル



▲岡山県立図書館 / 岡山
写真上
YHA13 キャノハニカム®(底) 写真下
YHA14 キャノハニカム®(底)
材 質：アルミハニカムパネル 材 質：アルミハニカムパネル

■ ウッディウェア®ー ウッドベンチ / ウッドデッキ / パーゴラ / 安全遊具 ー



▲あべのグラントウール / 大阪
YWW12 ウッディウェア ウッドデッキ 材 質：ウリン
YWW15 ウッディウェア ウッドベンチ 材 質：ウリン
YWW16 ウッディウェア 化粧柱 材 質：ウリン
YC109 天井スパンドレル 材 質：アルミダイキャスト 仕 上：ウレタン焼付塗装



▲あべのグラントウール / 大阪
写真上
YSN500 ウッディウェア 安全遊具 材 質：セラガンバツ+ステンレス+スチール
写真下
YWW17 ウッディウェア パーゴラ 材 質：セラガンバツ



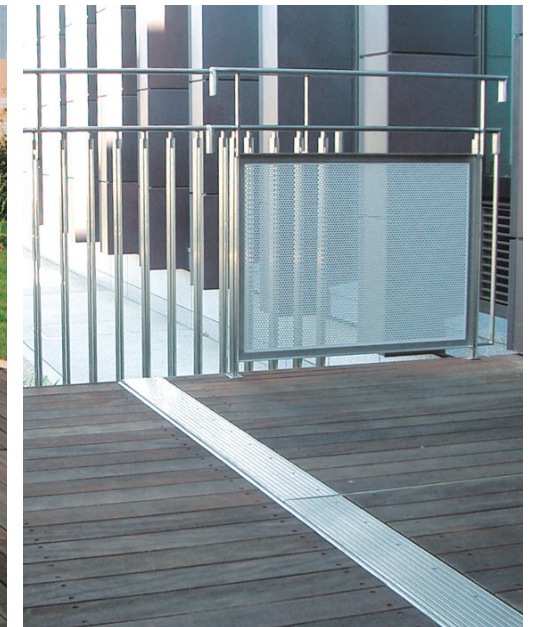
▲就実大学 / 岡山
YHA12 キャノハニカム®(底)
材 質：アルミ ハニカムパネル



▲JR吹田駅北口 / 大阪
YHA10 バス停シェルター+アーチェントポール®(支柱)
材 質：アルミ ハニカムパネル+ステンレス



▲あべのグラントウール / 大阪
YWW14 ウッディウェア ウッドデッキ 材 質：ウリン



▲岡山県立図書館 / 岡山
YTS211 セイフレイル ウッドデッキ用耐震手すり 材 質：ステンレス 仕 上：ハイミラーライン

■ セパロ® (車止め) — セパロポール® / フラワーポール® / セパロゲート® / セパロフェンス® —



▲メロウド吹田 / 大阪
YP10 セパロポール®
材 質：アルミキャスト
仕 上：ウレタン焼付塗装



▲京都精華町庁舎 / 京都
写真上
YP110 セパロポール®
材 質：アルミキャスト
仕 上：ウレタン焼付塗装



▲岡山東立図書館 / 岡山
写真下
YP110 セパロポール®
材 質：アルミキャスト
仕 上：ウレタン焼付塗装



▲あべのHoop / 大阪 写真上
YP400 セパロポール®
材 質：ステンレス 仕 上：ヘアライン
特 徴：チェーン2段式もできます。ポール間は8mまで対応。



▲岡山東立図書館 / 岡山 写真下
YP111 耐震用セパロポール®(耐震用ゴムスペーサー付)
材 質：アルミキャスト+エコロジーゴム
仕 上：ウレタン焼付塗装



▲宮崎県警察庁舎 / 宮崎
YP510 セパロゲート®
材 質：ステンレス
仕 上：フッ素焼付塗装



▲宮崎県警察庁舎 / 宮崎
YP500 セパロゲート®
材 質：ステンレス
仕 上：フッ素焼付塗装

セパロポール®



YP100 PAT.P セパロポール
材 質：アルミキャスト
仕 上：ウレタン焼付塗装
サイズ：H=700 φ145



YP101 PAT.P セパロポール
材 質：アルミキャスト
仕 上：ウレタン焼付塗装
サイズ：H=700 φ200



YP102 PAT.P セパロポール
材 質：アルミキャスト
仕 上：ウレタン焼付塗装
サイズ：H=650 φ190



YP103 PAT.P セパロポール
材 質：アルミキャスト
仕 上：ウレタン焼付塗装
サイズ：H=650 φ260



YP104 PAT.P セパロポール
材 質：アルミキャスト
仕 上：ウレタン焼付塗装
サイズ：H=770 φ150



YP200 PAT.P セパロポール
材 質：アルミキャスト
仕 上：ウレタン焼付塗装
サイズ：H=350 φ250



YP201 PAT.P セパロポール
材 質：アルミキャスト
仕 上：ウレタン焼付塗装
サイズ：H=375 φ340



YP202 PAT.P セパロポール
材 質：アルミキャスト
仕 上：ウレタン焼付塗装
サイズ：H=450 φ350



YP203 PAT.P セパロポール
材 質：アルミキャスト
仕 上：ウレタン焼付塗装
サイズ：H=550 φ300

フラワーポール®



YP300 PAT.P フラワーポール
材 質：アルミキャスト
仕 上：ウレタン焼付塗装
サイズ：H=900 φ300



YP301 PAT.P フラワーポール
材 質：アルミキャスト
仕 上：ウレタン焼付塗装
サイズ：H=650 φ250



YP302 PAT.P フラワーポール
材 質：アルミキャスト
仕 上：ウレタン焼付塗装
サイズ：H=700 φ300



YP303 PAT.P フラワーポール
材 質：アルミキャスト
仕 上：ウレタン焼付塗装
サイズ：H=700 φ160



YP304 PAT.P フラワーポール
材 質：アルミキャスト
仕 上：ウレタン焼付塗装
サイズ：H=670 φ260



YP305 PAT.P フラワーポール
材 質：アルミキャスト
仕 上：ウレタン焼付塗装
サイズ：H=500 φ600



YP306 PAT.P フラワーポール
材 質：アルミキャスト
仕 上：ウレタン焼付塗装
サイズ：H=300 φ900



・受注生産品です。
・サイズ・仕上・色などは
ご相談に応じます。



YDF571
材 質：ヤンウッド
仕 上：ブラウン
価 格：L=1800 ¥58,000 / L=2100 ¥68,000



YDF511
材 質：ステンレス
仕 上：ハイミラー
価 格：L=1800 ¥85,000 / L=2000 ¥85,000



YDF314
材 質：ステンレス
仕 上：ミラーライン+サティーナ
価 格：L=1540 ¥80,000



YDF610
材 質：アルミ+ステンレス
仕 上：アルマイト+サティーナ
価 格：L=600 ¥75,000



YD12
材 質：ステンレス
仕 上：パイプレーション
価 格：L=1030 ¥65,000



YDG150
材 質：アルミキャスト
仕 上：自然発色
価 格：L=700 ¥32,000



YDF512
材 質：ステンレス
仕 上：ヘアライン
価 格：L=2000 ¥95,000



YT111 pat.p
材 質：ヤンウッド+ステンレス
仕 上：ブラウン+ヘアライン
価 格：1本の価格です。L=400 ¥6,000 / L=500 ¥6,500 / L=600 ¥7,000 / L=800 ¥10,000 / L=1000 ¥18,000 / L=2000 ¥30,000
ブラウン以外はイーजीオーダーで承ります (WR/WG/WLはL=800までです)。価格はお問い合わせください。



YDF312
材 質：ステンレス
仕 上：ミラーライン
価 格：L=1550 ¥90,000



YDF313
材 質：ステンレス
仕 上：ミラー
価 格：L=1570 ¥88,000



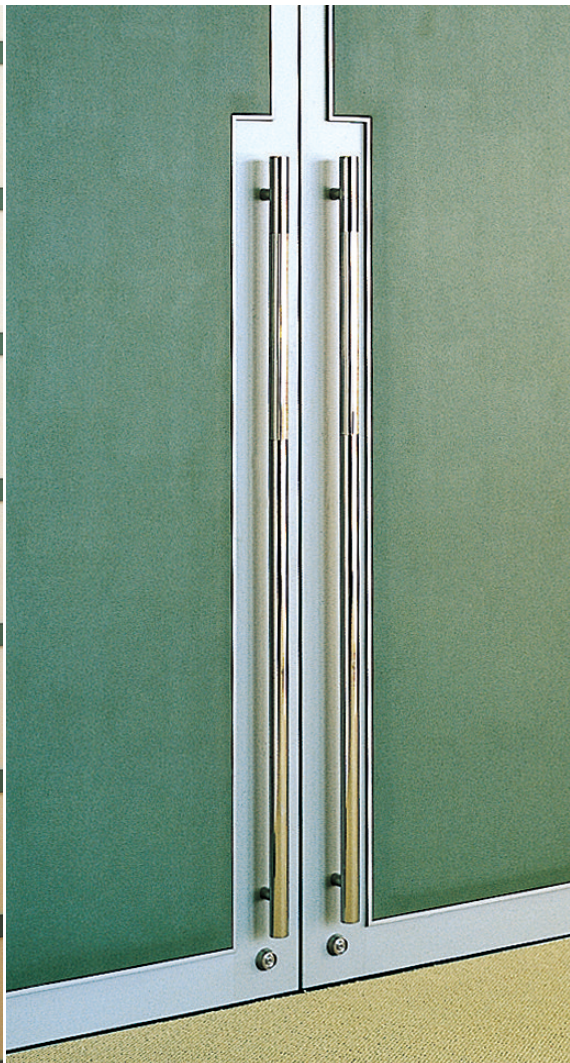
YDF370
材 質：ヤンウッド
仕 上：ブラウン
価 格：L=1500 ¥58,000 / L=2000 ¥60,000

■ ヘルプバー® —ドアバー—

掲載品は受注生産品で、価格はドア1枚分の内外セット計2本のものです



YD10
材 質：ブラスキャスト+ステンレス
仕 上：ミラー+セラミッククリア
価 格：L=730 ¥70,000



YDF311
材 質：ステンレス
仕 上：ミラーライン
価 格：L=1500 ¥88,000



YDF310
材 質：ステンレス
仕 上：ヘアライン
価 格：L=1550 ¥90,000



YD11
材 質：ステンレス+ブロンズキャスト
仕 上：ヘアライン+ホワイトブロンズメッキ
価 格：L=840 ¥98,000



YDF110
材 質：ステンレス
仕 上：ヘアライン
価 格：L=600 ¥60,000



YDF111
材 質：ステンレス
仕 上：ミラーライン
価 格：L=450 ¥10,000
L=600 ¥12,000

■ ヘルプバー® —プルプッシュバー（玄関 / 客室 / 会議室用）—



YHP100-WK
材 質：ヤンウッド
仕 上：ブラック
サイズ：L=400 φ34
価 格：¥28,000

YHP100-WA
材 質：ヤンウッド
仕 上：アッシュ
サイズ：L=400 φ34
価 格：¥28,000



YHP100-ww
材 質：ヤンウッド
仕 上：ホワイト
サイズ：L=400 φ34
価 格：¥26,000



YHP100-wb
材 質：ヤンウッド
仕 上：ブラウン
サイズ：L=400 φ34
価 格：¥28,000



YHP101-wb
材 質：ヤンウッド
仕 上：ブラウン
サイズ：L=400 φ34
価 格：¥38,000

■ ウッド色の変更も承ります。



YHP104
材 質：ステンレス
仕 上：サティーナ
サイズ：L=400 φ34
価 格：¥32,000

YHP102
材 質：ステンレス
仕 上：ミラーライン
サイズ：L=400 φ34
価 格：¥26,000

■ プルプッシュ錠+本締錠（株）ゴール製

デザイン性、操作性に優れたプルプッシュ錠に、防犯性に優れた本締錠をツーロックで併用できます。



ディンプルキー・V18シリンダー用



■ プルプッシュ錠のハンドルは操作し易く、デザインもオーダーで承ります。

■ 本締錠のシリンダーはピッキングに強いピンシリンダーを使用（標準仕様は6本ピン）。ディンプルキー・V18シリンダーはドリリング等の不正解錠を防ぐ超防犯設計で、UL防犯規格（UL437）にも登録されました。

■ 仕様

プルプッシュ錠	
バックセット	64mm
扉厚(以上～未満)	29～33・33～38・38～43mm
チ リ	6mm以下

本締錠	
バックセット	64mm
扉厚(以上～未満)	29～33・33～43・43～53mm
チ リ	6mm以下
シ リ ン ダ ー	6本ピン【P】(標準), 7本ピン【Z】、V18【V】 ご注文の際は、品番に必ずシリンダー記号を付けてください。
キ ー シ ス テ ム	MK, GMK, 逆MK, コンストラクション装置など各種キーシステム可能。 [オプションで、V18キーチェンジ(V18-KCH)システムやシャットアウトキー(7本ピンのみZ-SHK)システムも可能]

■ Dressy Box® (ドレッシィ ボックス) — 多目的収納ボックス —



YDR383-4FL-800 PAT.P

YDR381-4FL-800 PAT.P

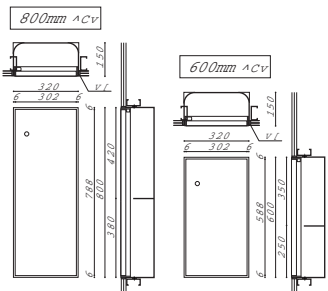
トイレットや化粧室、洗面室の壁面収納ボックスです。
ペーパーストックやコスメティックアイテムなど置き場所が煩雑になりがちなものスッキリ収納することができます。
サイズはトイレットペーパー1パック12ロールがすっきり納まる高さ600mmタイプと下段に9ロール入り、上段には多目的スペースを確保した800mmタイプがございます。
またイージーオーダーで奥行サイズを変更し、ヘルメットなどの防災グッズの保管場所としても対応できます。公共施設用として鍵付きもご用意できますので、詳しくはお問い合わせください。

YDR383 PAT.P
スチールシルバーメタリック塗装
YDR383-4FL-600 ステンレス扉 ￥34,000
YDR383-3FL-600 スチール扉 ￥28,000
H=600

YDR383-4FL-800 ステンレス扉 ￥38,000
YDR383-3FL-800 スチール扉 ￥32,000
H=800

YDR381 PAT.P
スチールシルバーメタリック塗装
YDR381-4FL-600 ステンレス扉 ￥36,000
YDR381-3FL-600 スチール扉 ￥30,000
H=600

YDR381-4FL-800 ステンレス扉 ￥40,000
YDR381-3FL-800 スチール扉 ￥34,000
H=800



■ 壁面仕上げと合わせたり、扉デザインも各種ございます。詳しくはお問い合わせください。



YDR311 PAT.P ￥62,000



YDR313 PAT.P ￥60,000



YDR312 PAT.P ￥36,000



YDR371 PAT.P ￥35,000



YDR109 PAT.P ￥30,000



YDR361 PAT.P ￥50,000



YDR372 PAT.P ￥28,000



YDR571 PAT.P
スチール ￥35,000
ステンレス塗装 ￥52,000
ステンレスヘアライン ￥65,000

■ カタログ紹介

製品を多数掲載しております。是非ご請求ください。

消火器ケースカタログ

ファイピット®+ファイアキップ®



YE391 PAT.P **NEW**
YE391-3FL-11 ￥38,000
スチールシルバーメタリック塗装
H=640



YE511 PAT.P **NEW**
YE511-0FL-41 ￥38,000
スチールシルバーメタリック塗装
H=650



YE108 PAT.P **NEW**
YE108-0FL-41 ￥43,000
スチールシルバーメタリック塗装
H=650



YE506 PAT.P **NEW**
YE506-0FL-31 ￥23,000
スチールシルバーメタリック塗装
H=650 床置・壁掛兼用タイプ



YE712 PAT.P **NEW**
YE712-0FL-31 ￥25,000
スチールシルバーメタリック塗装
H=565 床置・壁掛兼用タイプ



YE383 PAT.P **NEW**
スチールシルバーメタリック塗装
YE383-4FL-11 ステンレス扉 ￥32,000
YE383-3FL-11 スチール扉 ￥26,000
H=640



YE713 PAT.P **NEW**
YE713-4SH-41 ￥28,000
ステンレスヘアライン
H=600

視覚障害者誘導点字鋏カタログ

ケアライン®



身障者・介護補助 手すりカタログ

ケアバー®

